

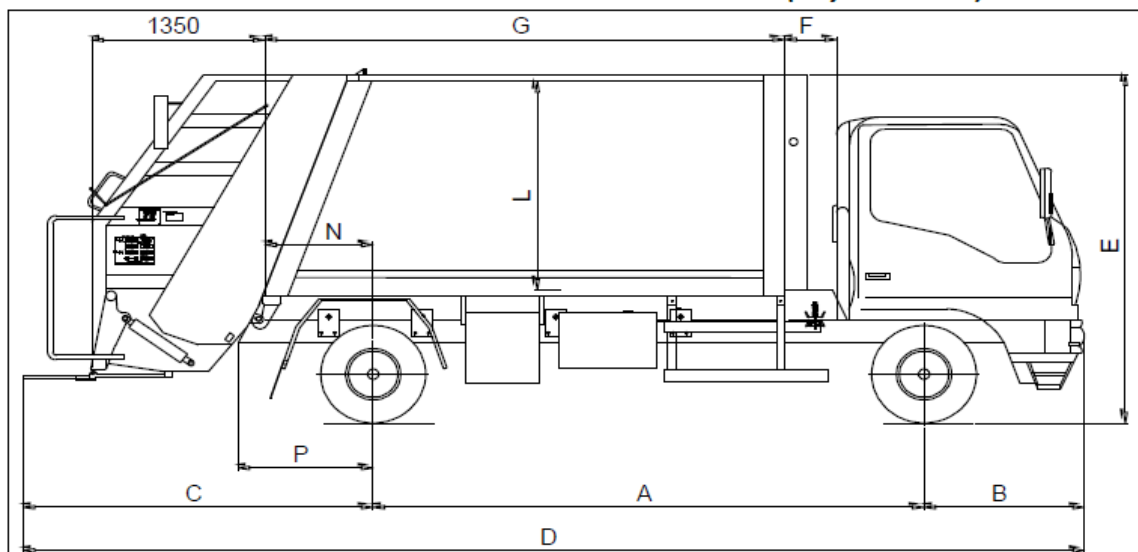
Equipo compactador de 7m3 Hidromak



DIMENSIONES INTERNAS: **3200 x 1800 x 1550 mm.**

ANCHO EXTERIOR: **1995 mm.**

TARA: **3100 kg.**



- A - 3365
- B - 1110
- C - 2400
- D - 6875
- E - 2800
- F - 300
- G - 3200
- L - 1550
- N - 800
- P - 900

Características técnicas

- Equipo de carga posterior capacidad 7m³ de carga comprimida y 1 m³ carga capacho
- Construida completamente en HARDOX400 de 6 y 4mm. de espesor
- Ideal para servicios de recolección de basura industrial y empresas privadas de recolección de basura urbana donde se requiera alta compactación en espacios reducidos y con limitaciones de altura
- Proceso de compresión con formato rectangular, con laterales lisos reforzados con perfiles U para soportar 80.000lbs
- Descarga de sistema de eyector acción Panel accionada por cilindro hidráulico telescópico de etapas, con barra cromada que trabaja de forma angular para reducción de espacio y optimización de guías
- Controles de botonera automatizados y de palanca hidráulica auxiliar con sistema de seguridad que permite o revertir el ciclo de compresión en cualquier etapa
- Cámara de seguridad instalada con pantalla en cabina de camión
- Puerta trasera con bloqueo manual hidráulico
- Soporte trasero para dar cabida a 2 barrenderos, fabricados en antideslizante de chapa de acero abatible
- Luces y balizas LED, entubadas con cables y protectores con agentes Químicos
- Multilifter de fabrica para alzar contenedores de desde 120 hasta 1100litros con comando integrado original
- Todas sus válvulas y bombas Italianas
- Protección de ciclista en aluminio
- Pintura al horno original para máxima protección de aceros contra percolados

